



**SMART**  
PIPES & FITTINGS

## FICHA TÉCNICA

## FITTING CONFORMADO & PIEZAS ESPECIALES



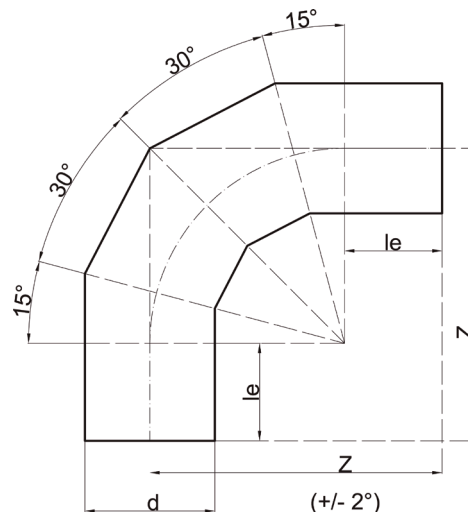
**PP**

# FICHA TÉCNICA

## CODO 90° PP

### FITTINGS CONFORMADOS PP

Descripción	: Fittings conformados de PP para soldadura a tope.
Rango de diámetros	: Segmentados de 63 a 1200mm.
Usos	: Minería, industria, Construcción.
Presiones de Operación	: Según norma de fabricación de tuberías NCH 3151 ISO 15874.
Rango de temperatura	: -10°C a 95°C aplicar coeficiente de reducción para presiones de operación.
Norma de Fabricación	: DIN 16962.
Certificaciones	: Cesmec (para tuberías, fabricación propia).



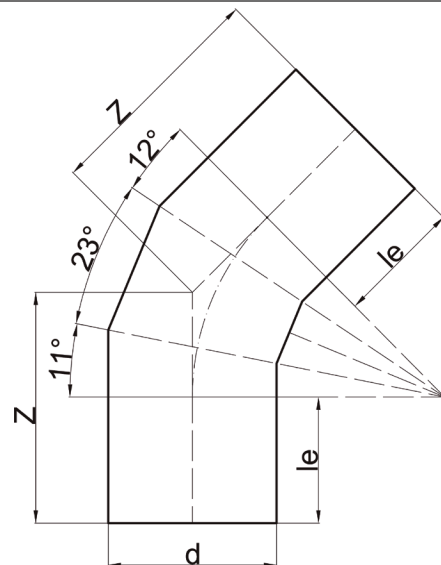
D	Le	L	Z 1	Z 2	Serie-Clase			
					SDR 17,6 PN-6 Kg/m	SDR 11 PN-10 Kg/m	SDR 7.4 PN-16 Kg/m	SDR 7.4 PN-16 Kg/m
63	100	410	263	147	0,66	1,01	1,41	1,65
75		426	273	153	0,94	1,41	2,01	2,34
90		460	295	165	1,33	2,03	2,87	3,36
110	150	500	325	175	1,99	3,01	4,30	5,1
125		545	355	190	2,55	3,91	5,53	6,47
160		642	412	230	4,17	6,38	9,4	10,60
180		700	450	250	5,25	8,07	11,40	13,40
200		759	487	272	6,5	9,95	14,10	16,50
250	250	905	580	325	10,10	16,60	22,10	
315	300	1090	690	400	16,0	24,60		
355		1155	730	425	20,30	31,20		
400		1250	800	450	25,70	39,60		
450		1325	850	475	32,50	50,10		
500	350	1400	900	500	40,20			

# FICHA TÉCNICA

## CODO 45° PP

### FITTINGS CONFORMADOS PP

Descripción	: Fittings conformados de PP para soldadura a tope.
Rango de diámetros	: Segmentados de 63 a 1200mm.
Usos	: Minería, industria, Construcción.
Presiones de Operación	: Según norma de fabricación de tuberías NCH 3151 ISO 15874.
Rango de temperatura	: -10°C a 95°C aplicar coeficiente de reducción para presiones de operación.
Norma de Fabricación	: DIN 16962.
Certificaciones	: Cesmec (para tuberías, fabricación propia).



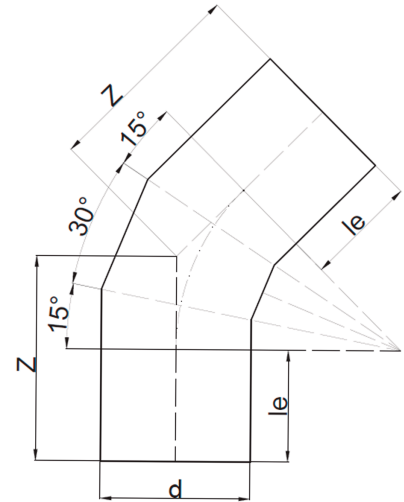
D	Le	L	Z 1	Z 2	Serie-Clase			
					SDR 17,6 PN-6 Kg/m	SDR 11 PN-10 Kg/m	SDR 7.4 PN-16 Kg/m	SDR 7.4 PN-16 Kg/m
63	100	410	263	147	0,66	1,01	1,41	1,65
75		426	273	153	0,94	1,41	2,01	2,34
90		460	295	165	1,33	2,03	2,87	3,36
110	150	500	325	175	1,99	3,01	4,30	5,1
125		545	355	190	2,55	3,91	5,53	6,47
160		642	412	230	4,17	6,38	9,4	10,60
180		700	450	250	5,25	8,07	11,40	13,40
200	250	759	487	272	6,5	9,95	14,10	16,50
250		905	580	325	10,10	16,60	22,10	
315	300	1090	690	400	16,0	24,60		
355		1155	730	425	20,30	31,20		
400		1250	800	450	25,70	39,60		
450		1325	850	475	32,50	50,10		
500	350	1400	900	500	40,20			

# FICHA TÉCNICA

## CODO 60° PP

### FITTINGS CONFORMADOS PP

Descripción	: Fittings conformados de PP para soldadura a tope.
Rango de diámetros	: Segmentados de 63 a 1200mm.
Usos	: Minería, industria, Construcción.
Presiones de Operación	: Según norma de fabricación de tuberías NCH 3151 ISO 15874.
Rango de temperatura	: -10°C a 95°C aplicar coeficiente de reducción para presiones de operación.
Norma de Fabricación	: DIN 16962.
Certificaciones	: Cesmec (para tuberías, fabricación propia).



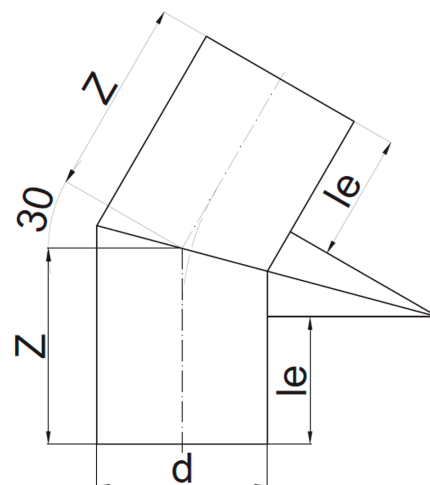
D	Le	L	Z 1	Z 2	Serie-Clase			
					SDR 17,6 PN-6 Kg/m	SDR 11 PN-10 Kg/m	SDR 7.4 PN-16 Kg/m	SDR 7.4 PN-16 Kg/m
mm	mm	mm	mm	mm				
63	100	410	263	147	0,66	1,01	1,41	1,65
75		426	273	153	0,94	1,41	2,01	2,34
90		460	295	165	1,33	2,03	2,87	3,36
110	150	500	325	175	1,99	3,01	4,30	5,1
125		545	355	190	2,55	3,91	5,53	6,47
160		642	412	230	4,17	6,38	9,4	10,60
180		700	450	250	5,25	8,07	11,40	13,40
200		759	487	272	6,5	9,95	14,10	16,50
250	250	905	580	325	10,10	16,60	22,10	
315	300	1090	690	400	16,0	24,60		
355		1155	730	425	20,30	31,20		
400		1250	800	450	25,70	39,60		
450		1325	850	475	32,50	50,10		
500		350	1400	900	500	40,20		

# FICHA TÉCNICA

## CODO 30° PP

### FITTINGS CONFORMADOS PP

Descripción	: Fittings conformados de PP para soldadura a tope.
Rango de diámetros	: Segmentados de 63 a 1200mm.
Usos	: Minería, industria, Construcción.
Presiones de Operación	: Según norma de fabricación de tuberías NCH 3151 ISO 15874.
Rango de temperatura	: -10°C a 95°C aplicar coeficiente de reducción para presiones de operación.
Norma de Fabricación	: DIN 16962.
Certificaciones	: Cesmec (para tuberías, fabricación propia).



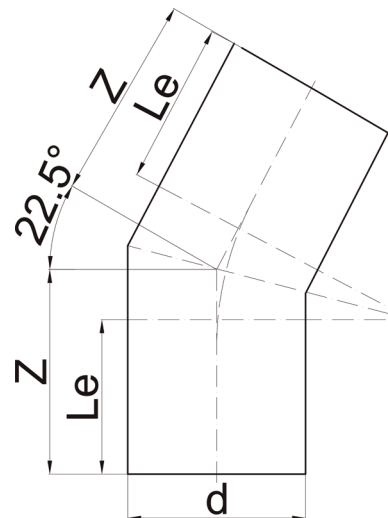
D	Le	L	Z 1	Z 2	Serie-Clase			
					SDR 17,6	SDR 11	SDR 7.4	SDR 7.4
					PN-6	PN-10	PN-16	PN-16
mm	mm	mm	mm	mm	Kg/m	Kg/m	Kg/m	Kg/m
63	100	410	263	147	0,66	1,01	1,41	1,65
75		426	273	153	0,94	1,41	2,01	2,34
90		460	295	165	1,33	2,03	2,87	3,36
110	150	500	325	175	1,99	3,01	4,30	5,1
125		545	355	190	2,55	3,91	5,53	6,47
160		642	412	230	4,17	6,38	9,4	10,60
180		700	450	250	5,25	8,07	11,40	13,40
200		759	487	272	6,5	9,95	14,10	16,50
250	250	905	580	325	10,10	16,60	22,10	
315	300	1090	690	400	16,0	24,60		
355		1155	730	425	20,30	31,20		
400		1250	800	450	25,70	39,60		
450		1325	850	475	32,50	50,10		
500	350	1400	900	500	40,20			

# FICHA TÉCNICA

## CODO 22.5° PP

### FITTINGS CONFORMADOS PP

Descripción	: Fittings conformados de PP para soldadura a tope.
Rango de diámetros	: Segmentados de 63 a 1200mm.
Usos	: Minería, industria, Construcción.
Presiones de Operación	: Según norma de fabricación de tuberías NCH 3151 ISO 15874.
Rango de temperatura	: -10°C a 95°C aplicar coeficiente de reducción para presiones de operación.
Norma de Fabricación	: DIN 16962.
Certificaciones	: Cesmec (para tuberías, fabricación propia).



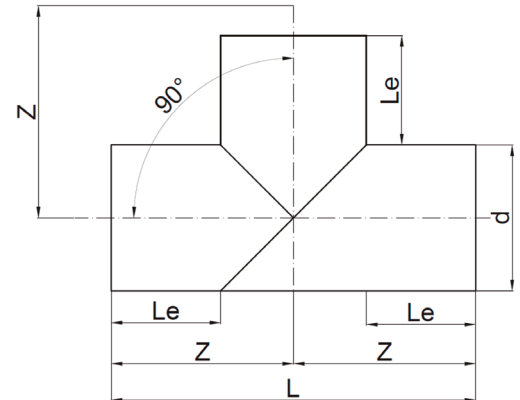
D	Le	L	Z 1	Z 2	Serie-Clase			
					SDR 17,6 PN-6 Kg/m	SDR 11 PN-10 Kg/m	SDR 7.4 PN-16 Kg/m	SDR 7.4 PN-16 Kg/m
63	100	410	263	147	0,66	1,01	1,41	1,65
75		426	273	153	0,94	1,41	2,01	2,34
90		460	295	165	1,33	2,03	2,87	3,36
110	150	500	325	175	1,99	3,01	4,30	5,1
125		545	355	190	2,55	3,91	5,53	6,47
160		642	412	230	4,17	6,38	9,4	10,60
180		700	450	250	5,25	8,07	11,40	13,40
200		759	487	272	6,5	9,95	14,10	16,50
250	250	905	580	325	10,10	16,60	22,10	
315	300	1090	690	400	16,0	24,60		
355		1155	730	425	20,30	31,20		
400		1250	800	450	25,70	39,60		
450		1325	850	475	32,50	50,10		
500		350	1400	900	500	40,20		

# FICHA TÉCNICA

## TEE 90° PP

### FITTINGS CONFORMADOS PP

Descripción	: Fittings conformados de PP para soldadura a tope.
Rango de diámetros	: Segmentados de 63 a 1200mm.
Usos	: Minería, industria, Construcción.
Presiones de Operación	: Según norma de fabricación de tuberías NCH 3151 ISO 15874.
Rango de temperatura	: -10°C a 95°C aplicar coeficiente de reducción para presiones de operación.
Norma de Fabricación	: DIN 16962.
Certificaciones	: Cesmec (para tuberías, fabricación propia).



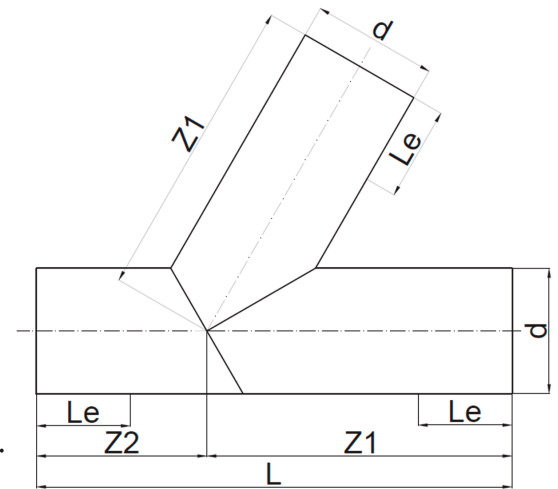
D	Le	L	Z 1	Z 2	Serie-Clase			
					SDR 17,6 PN-6 Kg/m	SDR 11 PN-10 Kg/m	SDR 7.4 PN-16 Kg/m	SDR 7.4 PN-16 Kg/m
63	100	410	263	147	0,66	1,01	1,41	1,65
75		426	273	153	0,94	1,41	2,01	2,34
90		460	295	165	1,33	2,03	2,87	3,36
110	150	500	325	175	1,99	3,01	4,30	5,1
125		545	355	190	2,55	3,91	5,53	6,47
160		642	412	230	4,17	6,38	9,4	10,60
180		700	450	250	5,25	8,07	11,40	13,40
200		759	487	272	6,5	9,95	14,10	16,50
250	250	905	580	325	10,10	16,60	22,10	
315	300	1090	690	400	16,0	24,60		
355		1155	730	425	20,30	31,20		
400		1250	800	450	25,70	39,60		
450		1325	850	475	32,50	50,10		
500		350	1400	900	500	40,20		

# FICHA TÉCNICA

## TEE 60° PP

### FITTINGS CONFORMADOS PP

Descripción	: Fittings conformados de PP para soldadura a tope.
Rango de diámetros	: Segmentados de 63 a 1200mm.
Usos	: Minería, industria, Construcción.
Presiones de Operación	: Según norma de fabricación de tuberías NCH 3151 ISO 15874.
Rango de temperatura	: -10°C a 95°C aplicar coeficiente de reducción para presiones de operación.
Norma de Fabricación	: DIN 16962.
Certificaciones	: Cesmec (para tuberías, fabricación propia).



D	Le	L	Z 1	Z 2	Serie-Clase			
					SDR 17,6	SDR 11	SDR 7.4	SDR 7.4
					PN-6	PN-10	PN-16	PN-16
mm	mm	mm	mm	mm	Kg/m	Kg/m	Kg/m	Kg/m
63	100	410	263	147	0,66	1,01	1,41	1,65
75		426	273	153	0,94	1,41	2,01	2,34
90		460	295	165	1,33	2,03	2,87	3,36
110	150	500	325	175	1,99	3,01	4,30	5,1
125		545	355	190	2,55	3,91	5,53	6,47
160		642	412	230	4,17	6,38	9,4	10,60
180		700	450	250	5,25	8,07	11,40	13,40
200		759	487	272	6,5	9,95	14,10	16,50
250	250	905	580	325	10,10	16,60	22,10	
315	300	1090	690	400	16,0	24,60		
355		1155	730	425	20,30	31,20		
400		1250	800	450	25,70	39,60		
450		1325	850	475	32,50	50,10		
500		350	1400	900	500	40,20		

