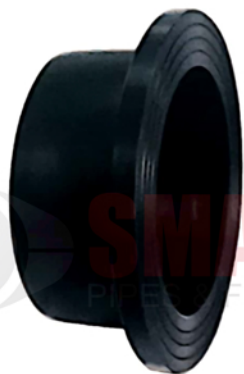


# FICHA TÉCNICA

## STUB END PE 100

### FITTINGS TERMOFUSIÓN HDPE



- DESCRIPCIÓN : Fittings Termofusión (Polietileno PE 100)
- RANGO DE DIÁMETROS : 40mm a 630mm.
- USOS : Minería, industria, Construcción, Riego.
- PRESIONES DE OPERACIÓN : Según norma de fabricación de tuberías.
- RANGO DE TEMPERATURA : 0° a 40°C, Mayor a 20°C aplicar coeficiente de reducción para presiones de operación.
- NORMA DE FABRICACIÓN : NCh 398
- CERTIFICACIONES : Cesmec (para tuberías, fabricación propia).

ESPECIFICACION	Dn	L	L1	D
Dn 40	40	65	12	82
Dn 50	50	90	12	88
Dn 63	63	63	10	102
Dn 75	75	84	14	117
Dn 90	90	89	14	138
Dn 110	110	95	16	158
Dn 125	125	98	20	177
Dn 140	140	100	20	192
Dn 160	160	106	23	212
Dn 180	180	110	25	220
Dn 200	200	118	28	268
Dn 225	225	120	30	270
Dn 250	250	128	31	320
Dn 280	280	128	32	328
Dn 315	315	128	33	370
Dn 355	355	100	30	420
Dn 400	400	130	35	482
Dn 450	450	155	45	530
Dn 500	500	130	50	588
Dn 560	560	130	50	660
Dn 630	630	180	50	690

