

FICHA TÉCNICA

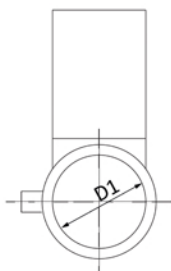
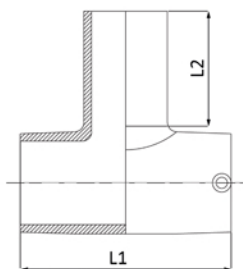
TEE PE 100 SDR11



FITTINGS ELECTROFUSIÓN HDPE



- DESCRIPCIÓN : Fittings Electrofusión (Polietileno PE 100)
- RANGO DE DIÁMETROS : 20mm a 180mm.
- USOS : Minería, industria, Construcción, Riego.
- PRESIONES DE OPERACIÓN : Según norma de fabricación de tuberías.
- RANGO DE TEMPERATURA : 0° a 40°C, Mayor a 20°C aplicar coeficiente de reducción para presiones de operación.
- NORMA DE FABRICACIÓN : DIN 16963 partes 5 y 7, pr EN 1555-3, DIN EN 12201-3 (E)
- CERTIFICACIONES : Cesmec, Nch 398



D1 (mm)	L1 (mm)	L2 (mm)	W-SDR
20	99	58	≤ 11
25	99	58	≤ 11
32	108	57	≤ 11
40	127	65	≤ 17.6
50	143	70	≤ 17.6
63	169	111	≤ 17.6
75	200	116	≤ 17.6
90	227	124	≤ 17.6
110	250	135	≤ 17.6
125	274	141	≤ 17.6
140	305	145	≤ 26
160	340	151	≤ 26
180	360	162	≤ 26