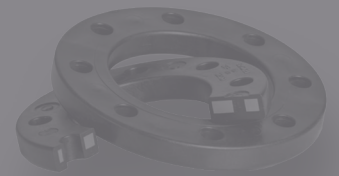




SMART
PIPES & FITTINGS



FLANGES
FICHA TÉCNICA



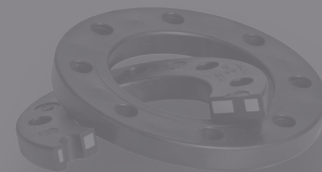
CARACTERISTICAS

Los flanges o bridas alma de acero fabricadas por SMART, están pensadas para unir tuberías y sistemas que requieran evitar la corrosión y generar máxima resistencia sin deformación en el ajuste, uniones altamente eficientes, pudiendo actuar en los más variados campos de la hidráulica sanitaria e industrial.



PROPIEDADES

- Dimensiones de acuerdo con los estándares DIN EN 1092 (DIN 2501), ISO 7005; ISO 2536; BS 4504 (PN10/PN16), sistema métrico.
- Resistente a la corrosión gracias al recubrimiento de fibra de vidrio , PP o HDPE de pared gruesa aplicada por inyección con presión, sin junta logrando una única pieza.
- Núcleo de acero macizo
- Temperatura de empleo permanente 95 °C
- Puede ser utilizado en sistemas con stubend socket y fusión a tope.

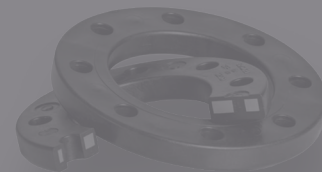


VALORES DE APRIETE PARA PERNOS

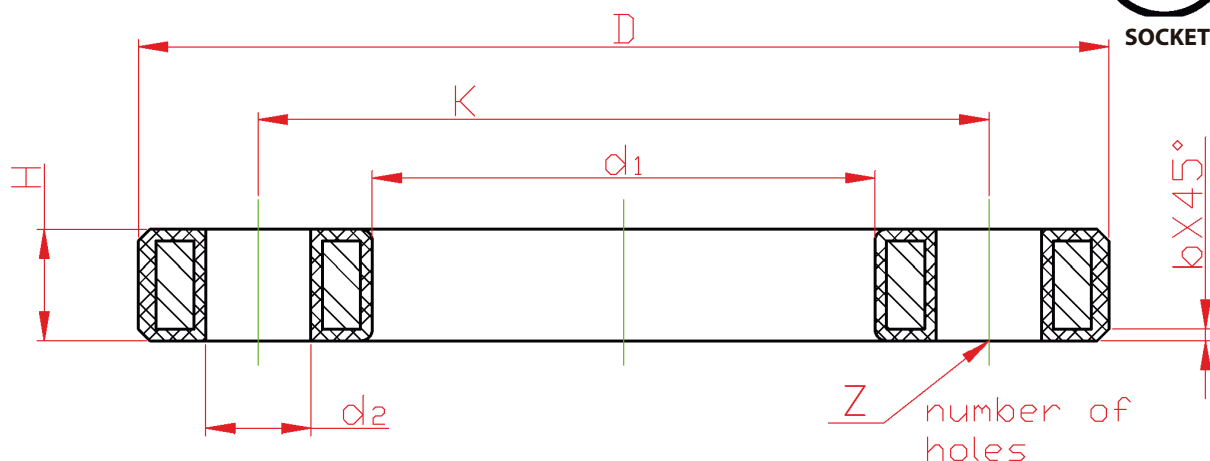
Valores para pares de apriete de los pernos (Nm)				
D(mm)	DN (mm)	Anillo plano hasta 10 bar máx.	Junta de perfil 16 bar máx.	Junta tórica 16 bar máx.
20	15	10	10	10
25	20	12	12	12
32	25	15	12	12
40	32	20	15	15
50	40	25	15	15
63	50	30	20	20
75	65	35	20	20
90	80	35	20	20
110	100	35	20	20
125	100	35	20	20
140	125	45	30	25
160	150	55	35	30
180	150	55	35	30
200	200	65	40	35
225	200	65	40	35
250	250	70	50	40
280	250	70	50	40
315	300	90	60	45
355	350	90	70	50
400	400	100	80	60

Pares de apriete de acuerdo con la DVS 2210-1



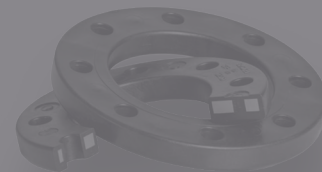


FLANGES (PP/HDPE - STEEL) DIN

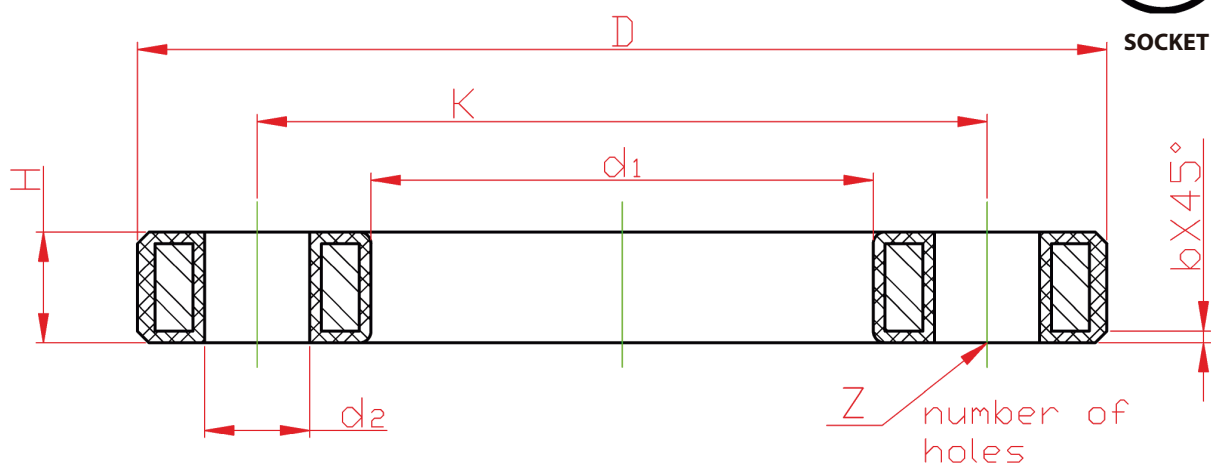


No	Dimension	Dimensions in millimeters.							
		D	d ₁	d ₂ ^{±0.5}	K ^{±0.2}	H	Z	b	Bolt
1	Ø25(DN20) ISO/DIN	105	37	14	75.0	15	4	2	M12
2	Ø32(DN25) ISO/DIN	115	46	14	85.0	16	4	2	M12
3	Ø40(DN32) ISO/DIN	140	55	18	100.0	18	4	2	M16
4	Ø50(DN40) ISO/DIN	150	68	18	110.0	18	4	2	M16
5	Ø63(DN50) ISO/DIN	166	86	18	125.0	19	4	2	M16
6	Ø75(DN65) ISO/DIN	186	102	18	145.0	19	4	2	M16
7	Ø90(DN80) ISO/DIN	202	118	18	160.0	21	8	2	M16
8	Ø110(DN100) ISO/DIN	220	142	18	180.0	22	8	2	M16
9	Ø125(DN110) ISO/DIN	254	159	18	210.0	25	8	3	M16
10	Ø160(DN150) 6 ISO/DIN/ANSI	285	200	22.4	240.6	26	8	3	M20

Dimensions according to standards: PST.EN 1092; ISO 7005; ISO 2536; DIN 2501; BS 4504 (PN10/PN16) for **Socket Systems metric**

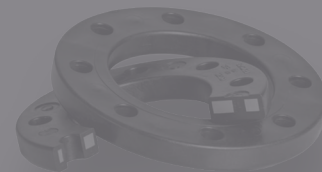


FLANGES (PP/HDPE - STEEL) ANSI

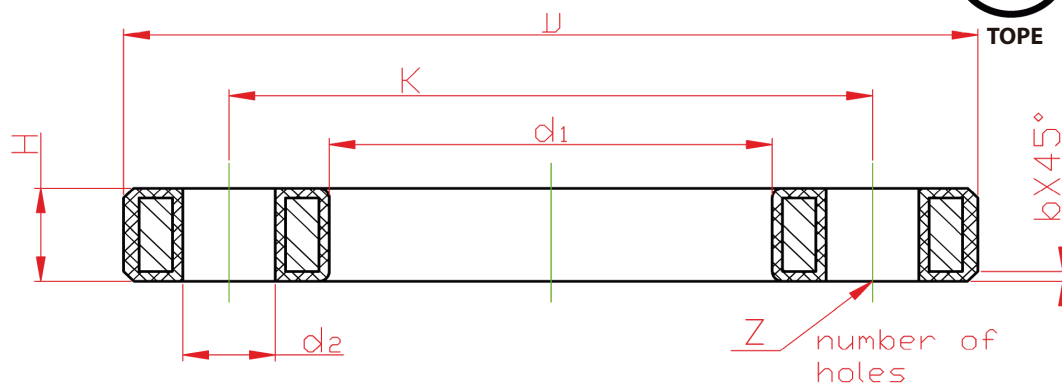


No	Dimension	Dimensions in millimeters.							
		D	d ₁	d ₂ ^{±0.5}	K ^{±0.2}	H	Z	b	Bolt (in)
1	(3/4)DN20/Ø25 ANSI	105	37	16	70.0	15	4	2	W1/2
2	(1)DN25/Ø32 ANSI	108	46	16	79.2	16	4	2	W1/2
3	(1 1/4)DN32/Ø40 ANSI	118	55	16	88.9	18	4	2	W1/2
4	(1 1/2)DN40/Ø50 ANSI	128	68	16	98.6	18	4	2	W1/2
5	(2)DN50/Ø63 ANSI	152	86	18	120.7	19	4	2	W5/8
6	(2 1/2)DN65/Ø75 ANSI	178	102	18	139.7	19	4	2	W5/8
7	(3)DN80/Ø90 ANSI	190	118	18	152.4	21	4	2	W5/8
8	(4)DN100/Ø110 ANSI	229	142	18	190.5	22	8	2	W5/8
9	(5)DN110/Ø125 ANSI	254	159	22.4	215.9	25	8	3	W3/4
10	Ø160(DN150) 6 ISO/DIN/ANSI	285	200	22.4	240.6	26	8	3	W3/4

Dimensions according to standard ANSI
B16.5/ASTM D4024 Class 150(PN10/PN16)
for Socket Systems Inch.



FLANGES (PP/HDPE - STEEL) DIN

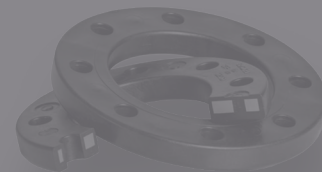


No	Dimension	Dimensions in millimeters.							
		D	d ₁	d ₂ ^{±0.5}	K ^{±0.2}	H	Z	b	Bolt
1	Ø25(DN20) ISO/DIN	105	37	14	75.0	15	4	2	M12
2	Ø32(DN25) ISO/DIN	115	46	14	85.0	16	4	2	M12
3	Ø40(DN32) ISO/DIN	140	55	18	100.0	18	4	2	M16
4	Ø50(DN40) ISO/DIN	150	68	18	110.0	18	4	2	M16
5	Ø63(DN50) ISO/DIN	166	78	18	125.0	19	4	2	M16
6	Ø75(DN65) ISO/DIN	186	92	18	145.0	19	4	2	M16
7	Ø90(DN80) ISO/DIN	202	108	18	160.0	21	8	2	M16
8	Ø110(DN100) ISO/DIN	220	128	18	180.0	22	8	2	M16
9	Ø125(DN110) ISO/DIN	254	135	18	210.0	25	8	3	M16
10	Ø160(DN150) ISO/DIN/ANSI	285	178	22.4	240.6	26	8	3	M20
11	Ø200(DN200) ISO/DIN/ANSI	345	235	23.5	296.5	26	8	3	M20
12	Ø200(DN200) ISO/DIN/PN16	345	235	23.5	296.5	26	12	3	M20
13	Ø250(DN300) ISO/DIN	406	288	22.0	350.0	30	12	3	M20
14	Ø315(DN300) ISO/DIN	454	338	22.0	400.0	32	12	3	M20

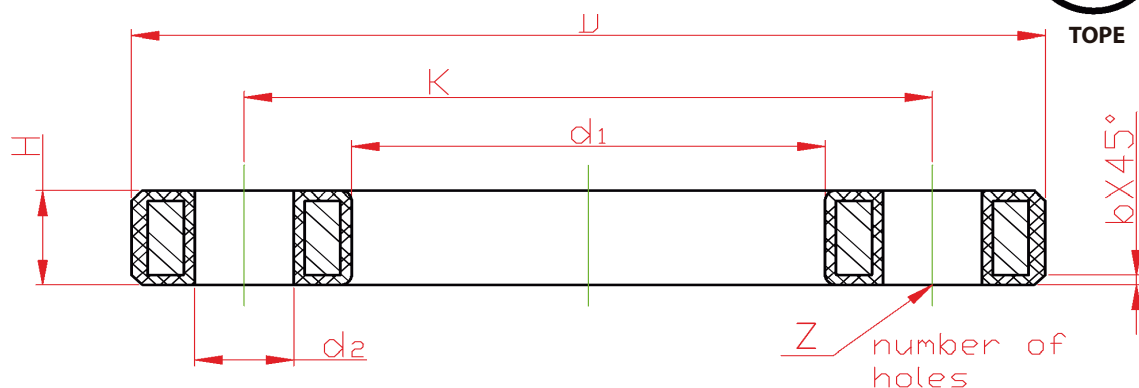
BRIDAS LOCAS PARA HDPE BUTT FUSION

Dimensions according to standards: PST,EN 1092;
ISO 7005;ISO 2536; DIN 2501; BS 4504 (PN10/PN16)

For butt fusion Systems metric.(TOPE)



FLANGES (PP/HDPE - STEEL) ANSI



No	Dimension	Dimensions in millimeters.							
		D	d ₁	d ₂ ^{±0.5}	K ^{±0.2}	H	Z	b	Bolt (in)
1	(3/4")DN20/Ø25 ANSI	105	37	16	70.0	15	4	2	W1/2
2	(1")DN25/Ø32 ANSI	108	46	16	79.2	16	4	2	W1/2
3	(1 1/4")DN32/Ø40 ANSI	118	55	16	88.9	18	4	2	W1/2
4	(1 1/2")DN40/Ø50 ANSI	128	68	16	98.6	18	4	2	W1/2
5	(2")DN50/Ø63 ANSI	152	78	18	120.7	19	4	2	W5/8
6	(2 1/2")DN65/Ø75 ANSI	178	92	18	139.7	19	4	2	W5/8
7	(3")DN80/Ø90 ANSI	190	108	18	152.4	21	4	2	W5/8
8	(4")DN100/Ø110 ANSI	229	128	18	190.5	22	8	2	W5/8
9	(5")DN110/Ø125 ANSI	254	135	22.4	215.9	25	8	3	W3/4
10	(6")Ø160(DN150) ISO/DIN/ANSI	285	178	22.4	240.6	26	8	3	W3/4
11	(8")Ø200(DN200) ISO/DIN/ANSI	345	235	23.5	296.5	26	8	3	W3/4
12	(10")Ø250(DN250) ANSI	406	288	25.4	362	30	12	3	W7/8
13	(12")Ø315(DN300) ANSI	484	338	25.4	431.8	32	12	3	W7/8

BRIDAS LOCAS PARA HDPE BUTT FUSION
 Dimensions according to standard ANSI
 B16.5/ASTM D4024 Class 150(PN10)

For butt fusion Systems Inch.(Tope)



Cacique Colin 2525
Lampa, Santiago de Chile



www.smartpipes.cl



contacto@smartpipes.cl



+56 2 2387 5010